

# 桜開花期間中における 交通案内・駐車場について (井原堤・相原公園)

今年も桜の咲く季節がやってきました。県内でも有数の桜の名所である井原堤は、市内外からの花見客により混雑が予想されます。なかでも駐車場が少ない井原町商店街通りやいばらサンサン交流館、桜橋公園付近の道路は毎年著しく混雑します。桜開花期間中の中心市街地の交通渋滞緩和を図るため、国道486号線より南に設定する臨時駐車場や公共交通機関をご利用いただきますようお願いいたします。

## いばら桜フェスタ

井原市内で開催される得得市や桜まつり、新町マルシェやアートループ商店街、新酒販売会などを回遊しながら楽しむ分散型イベントです。各会場をつなぐシャトルバスを運行します。スタンプラリーも開催します。

日時 4月6日(日) 9:00~15:00

場所  
及び  
内容

- 井原駅前広場：井原線DE得得市  
(クラシックカーツーリング「ベッキオバンビーノ」  
チェックポイント 11:50~)
- 桜橋公園：桜まつり
- 井原町商店街：新町マルシェ、  
いばらアートループ商店街
- 山成酒造：新酒販売会(10:00~15:00)



## 井原桜まつり

市内有数の桜の名所、井原堤・相原公園の2つのスポットでボンボリが灯され、夜桜を楽しむことができます。

日時 3月20日(木)~4月13日(日)

場所 井原堤、相原公園

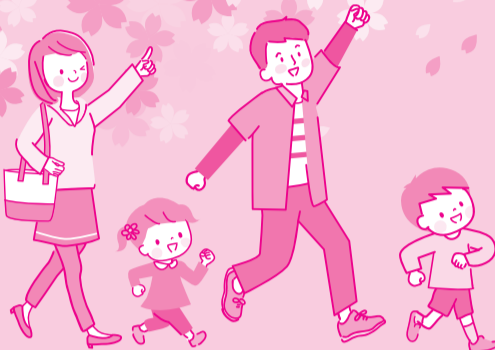
点灯時間 18:30~22:00

### 【お花見の際の注意事項(井原堤・相原公園)】

- 井原堤は道幅が狭いため、歩行者等の安全確保の面から、桜の開花期間中、地元住民以外の車両の進入はご遠慮ください。
- 井原堤や相原公園周辺での路上駐車は渋滞の原因となりますので、おやめください。
- 井原堤については駐車場の混雑が予想されるため、なるべく公共交通機関を使いお越しください。
- 井原堤や相原公園にはごみ箱はありません。ごみは各自でお持ち帰りください。
- 桜橋公園(井原堤)や相原公園で火気は使用しないでください。
- 桜の枝を折るなど、自然を壊す行為は行わないでください。
- 夜間に大声や大音量で音楽を流すなどの迷惑行為は行わないでください。

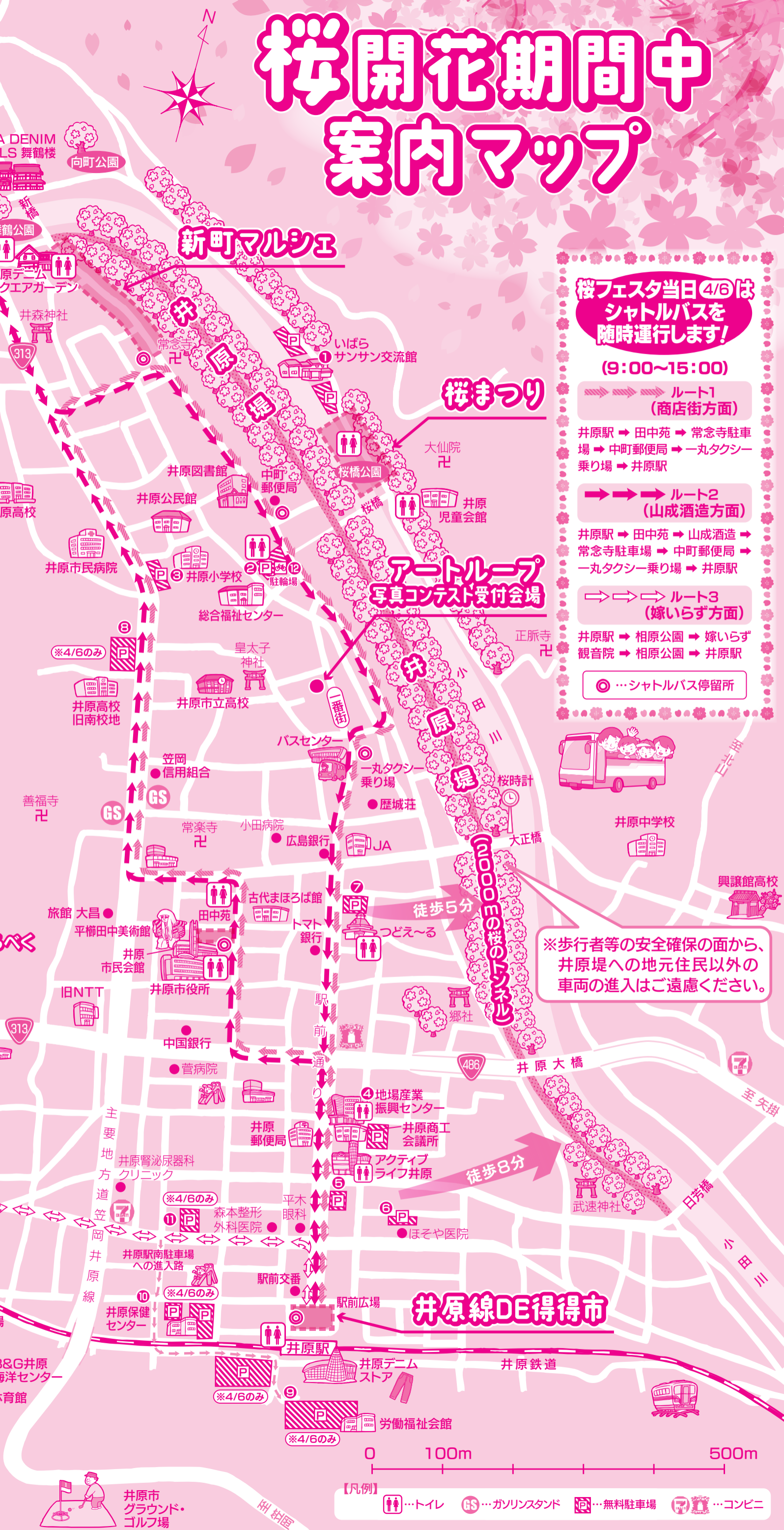
みんなで楽しく気持ち良く花見を楽しむために、ほかの方のご迷惑とならないよう、マナーを守ってご鑑賞ください。

# 桜開花期間中 案内マップ



- ## 臨時駐車場
- 【井原桜まつり期間中 (3/20~4/13の25日間)】
- ① いばらサンサン交流館 (約70台)
  - ② 井原市総合福祉センター (約50台)
  - ③ 井原小学校【3/27~4/6】 (約40台)
  - ④ 地場産業振興センター東側駐車場 (約35台)
  - ⑤ アクティブライフ井原第1駐車場 (約30台)
  - ⑥ アクティブライフ井原第4駐車場 (約25台)
  - ⑦ 市民活動センターつどえ〜 (約25台)
- 【いばら桜フェスタ開催日 (4/6)のみ】
- ⑧ 井原高校旧南校地グラウンド (約125台)
  - ⑨ 井原駅南駐車場 (約110台)
  - ⑩ 井原保健センター (約100台)
  - ⑪ 井原精機駐車場 (約70台)
- 駐輪場 ⑫ 井原市総合福祉センター

※駐車場の混雑が予想されるため、なるべく公共交通機関を使いお越しください。



- ## 桜フェスタ当日(4/6)は シャトルバスを 随時運行します!
- (9:00~15:00)
- ➡➡➡ ルート1 (商店街方面)  
井原駅 → 田中苑 → 常念寺駐車場 → 中町郵便局 → 一丸タクシー乗り場 → 井原駅
  - ➡➡➡ ルート2 (山成酒造方面)  
井原駅 → 田中苑 → 山成酒造 → 常念寺駐車場 → 中町郵便局 → 一丸タクシー乗り場 → 井原駅
  - ➡➡➡ ルート3 (嫁いらす方面)  
井原駅 → 相原公園 → 嫁いらす観音院 → 相原公園 → 井原駅
- ◎ …シャトルバス停留所

※歩行者等の安全確保の面から、井原堤への地元住民以外の車両の進入はご遠慮ください。

【凡例】  
 …トイレ  
 …ガソリンスタンド  
 …無料駐車場  
 …コンビニ